



NY KANALANSLUTEN INOMHUSENHET 20–25 kW

Panasonic



**Kanalansluten med högt
statiskt tryck 20–25 kW PACi
Inverter+. Hög värmeeffekt
vid låga
utomhustemperaturer**

Panasonics modeller 20 och 25 kW är
idealiska för uppvärmning och kyla i
större lokaler som detaljhandel och lager

PACi



Ny trådbunden fjärrkontroll med Econavi-styrning

Lätt att använda med en attraktiv, tydlig design och med ny behovsstyrning samt visning av energiförbrukningen! Denna användbara funktion gör fjärrkontrollen unik!

Den nya trådbundna fjärrkontrollen CZ-RTC3 är idealisk för att integreras i den mest krävande inredningsarkitekturen.

Pekskärmen har en mycket snygg och lättanvänd display, som med sin kompakta skärm endast är 120 x 120 x 16 mm.



Ny Econavi-sensor

Den helt nya Econavi-sensorn upptäcker närvaro i rummet och anpassar i tysthet PACi- eller VRF-luftkonditioneringen för att förbättra komforten och maximera energibesparingen.



Kopplingsdosa

Luftutsläppsidans
kanalfläns

Luftintagssidans Kanalfläns (på baksidan)

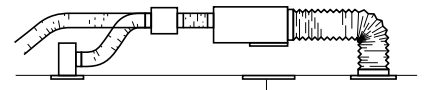
Plenum

Luftutsläpp via plenum (lämplig för hårda och flexibla kanaler)

	Utgångar x mått	Modell
S-200PE1E8A / S-250PE1E8	1 x 500 mm	CZ-TREMIESPW706

Systemexempel

En inspektionslucka (minst 450 x 450 mm) behövs på undersidan av inomhusenheten. Luftspidare (anskaffas lokalt).



Inspektionslucka (450 x 450 mm eller mer)



Internet Control är nästa generations system som ger en användarvänlig fjärrstyrning av luftkonditionering och värmepumpar var du än är, med hjälp av en smarttelefon eller surfplatta med Android eller iOS eller en persondator via internet.



Produktsortimentet Inverter+ förbättrar egenskaperna med över 20 % jämfört med en vanlig invertermodell. Detta innebär 20 % lägre förbrukning och en 20 % lägre elräkning. Inverter plus-modellen är även A-klassad i både kyl- och värmeläge.



Kylkraft ner till -15°C i utemiljö. För produktsortimentet Elite.



Luftkonditioneringen fungerar i värmepumpsläge även vid lägre temperaturer, ingen inbyggd stoppkontroll. För produktsortimentet Elite.



Enkel styrning via fastighetssystem. Anslutbarhet. Kommunikationsporten är integrerad i inomhusenheten och ger enkel anslutning till, och styrning av, din Panasonic-värmepump med ditt hemautomatik- eller fastighetssystem.



Kompatibel med R22-rör. R22 RENEWAL. Panasonic's förylsesystem ger möjlighet för att återanvända dina R22-rör (om de är i gott skick) när du installerar ett nytt högpresterande R410A-system.



5 års garanti på kompressor. Vi lämnar garanti under fem år för hela kompressorsortimentet.

KANALBATTERI MED HÖGT STATISKT TRYCK 20,0–25,0 kW PACi INVERTER+



ALTERNATIVA STYRENHETER

Trådbunden fjärrkontroll CZ-RTC3



Trådbunden fjärrkontroll CZ-RTC2



Trådlös fjärrkontroll CZ-RWSK2 + CZ-RWSC3



Förenklad fjärrkontroll CZ-RE2C2



Förenklad fjärrkontroll CZ-RE2C2



Kompatibel med alla Panasonic anslutningslösningar. För mer information, läs avsnittet om styrsystem.



U-200PE1E8
U-250PE1E8

- Inverter-system med hög verkningsgrad
- Maximal rörlängd 100 m (mer än 40 % längre än andra splitsystem)
- Multifunktionell fjärrkontroll med inbyggd temperaturregulering
- Friskluftstillförsel (möjligt att ansluta friskluft från ventilationssystem)

Energieffektivitet och ekologi

- Invertersystem med högsta verkningsgrad
- Miljövänligt köldmedium R410A

Komfort

- Kyl drift även vid låga utomhustemperaturer (ned till -15 °C)
- Uppvärmning även vid låga utomhustemperaturer
- Temperaturgivarens placering kan väljas mellan inomhusenheten eller den trådbundna fjärrkontrollen

Lätt att använda

- Veckoprogram (sex inställningar per dag och 42 per vecka)
- Urval av trådbundna, trådlösa och förenklade fjärrstyrenheter

Enkel installation och underhåll

- Enheter med högt statiskt tryck är idealiska för butiker och kontor



Klar för kontroll via internet



INTERNET CONTROL

Referens PA-RC2-WIFI-1

Styr din värmepump från var du än befinner dig i världen. Styr klimat och energi med lägsta möjliga förbrukning

Panasonic har alltid erbjudit sina kunder de mest effektiva värmepumparna och luftkonditioneringsanläggningarna. Nu har vi tagit ett steg framåt och presenterar en styrlösning som drar nytta av den senaste molntekniken för att göra det möjligt för dig att hantera ditt klimatsystem oavsett var du befinner dej i världen

Med hjälp av denna tilläggstjänst kan du styra din anläggning från smartphone, surfplatta, androidenhet eller dator med internetanslutning. Den erbjuder samma funktioner som om du vore hemma: start och stopp, driftläge, börvärde, rumstemperatur osv. Upplev de nya, avancerade funktionerna som Panasonic erbjuder för att uppnå bästa komfort och effektivitet med den lägsta energiförbrukningen.

20,0 kW			25,0 kW		
KIT (SATS)			KIT-200PE1E8A		
Innedet			S-200PE1E8A		
Utedet			U-200PE1E8		
Kylkapacitet	Nominella värden (min. resp. max.)	kW	19,5 (6,0 - 22,4)		
EER	Nominellt	W/W	3,04 B		
ESEER ¹⁾		W/W			
Tillförd effekt vid kyl drift	Nominellt	kW	6,42		
Driftström		A	—		
Värmeeffekt	Nominella värden (min. resp. max.)	kW	22,4 (6,0 - 25,0)		
Värmeeffekt vid -7 °C ²⁾	Nominellt	kW	17,34		
Värmeeffekt vid -15 °C ²⁾	Nominellt	kW	16,00		
Årsvärmefaktor (COP)	Nominellt	W/W	3,54 B		
SCOP ³⁾		W/W			
Tillförd effekt vid uppvärmning	Nominellt	kW	6,32		
Driftström		A	—		
Inomhusenhet					
Strömförsörjning		V / f / Hz	220 - 230 - 240 / 1 / 50		
Ljudtrycksnivå ⁴⁾	Hög / medel / låg	dB(A)	43 / 41 / 38		
Mått / nettovikt	H x B x D	mm / kg	479 x 1.453 x 1.205 / 100		
Utomhusenhet					
Strömförsörjning		V / f / Hz	380 / 400 / 415 / 3+N / 50		
Ljudtrycksnivå ⁴⁾	Kylning / Uppvärmning (hög)	dB(A)	57 / 57		
Ljudeffektnivå	(hög)	dB	72		
Mått ⁵⁾ / Nettovikt	H x B x D	mm / kg	1.526 x 940 x 340 / 118		

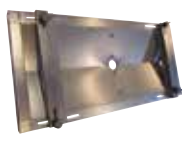
Dimensionerande driftsvillkor: Kyl drift inomhus 27 °C DB el. 19 °C WB. Kyl drift utomhus 35 °C DB el. 24 °C WB. Värmedrift inomhus 20 °C DB. Värmedrift utomhus 7 °C DB el. 6 °C WB. (DB: Dry bulb, WB: Wet bulb)

1) ESEER-värdet är beräknat enligt Eurovent IPLV för SBEM för inomhusenheten av U1-typ SEER=a[EER25] + b[EER50] + c[EER75] + d[EER100] där EER25, EER50, EER75 och EER100 är EER-värden uppmätta vid 25 %, 50 %, 75 % och 100 % delast för respektive temperaturer 20, 25, 30 och 35 °C DB. A, b, c och d är värden för en kontorstillämpning. Värdena ges som a = 0,2, b = 0,36, c = 0,32 och d = 0,03. De interna temperaturerna är tagna vid 27 °C DB och 19 °C WB. 3) SCOP-värdet är beräknat enligt Eurovent IPLV för SBEM för inomhusenhet av U1-typ inklusive korrektionsfaktor för avrostning. 4) Ljudtrycksnivån för enheterna visar det uppmätta värdet vid ett avstånd på 1 meter framför huvudenheten och 1,5 m från marken. Ljudtrycket är uppmätt i enlighet med specifikationen Eurovent 6/C/006-97. 5) Läng till 100 mm för inomhusenheten eller 70 mm för utomhusenheten för röranslutningen. Preliminära data. Specifikationerna kan ändras utan föregående meddelande. Besök vår sida <http://www.ptc.panasonic.eu> för detaljerad information om ErP.

TILLBEHÖR



PAW-GRDST40
Markställning för Pacci; höjd 400mm, längd 900mm, bredd 400mm



PAW-WTRAY
Kondensattan droppplåt av Mangelis för markställning PAW-GRDST40 med 4m värmekabel inklusive 3°C termostat



PAW-GRDBSE20
2 Markfästning av SBC; höjd 200mm, längd 600mm



PAW-WPH7
Väderskydd för U-50PE1E5



PAW-WPH8
Väderskydd för U-200PE1E8 och U-250PE1E8

PAW-WPH9
Väderskydd för U-60PE1E5, U-71PE1E5/R, U-100PE1E5/R, U-125PE1E5/R

PAW-WPH10
Väderskydd för U-100PE1E5/R, U-125PE1E5/R, U-140PE1E5/R, U-140PE1E8

Panasonic®

www.aircon.panasonic.se

blogg.panasonicnordic.com/sv

[facebook.com/panasonicsverigevarmpumpar](https://www.facebook.com/panasonicsverigevarmpumpar)

Panasonic Nordic, filial till Panasonic Marketing Europe GmbH, Germany
Telefonvägen 26, 126 26 Hagersten, SWEDEN // Telefon: +46 8 680 26 00

heating & cooling solutions